



### DANS L'INTÉRÊT DE TOUS

Les dépôts de déchets au sol, en dehors des contenants prévus à cet effet, ne sont pas autorisés.

Les dépôts d'encombrants sur le domaine public en dehors des jours de collecte ne sont pas autorisés.

Les bacs ne doivent pas stationner sur le domaine public. Veillez à les rentrer après la collecte.

MONTPELLIER MÉDITERRANÉE MÉTROPOLE  
VOUS REMERCIE POUR VOTRE GESTE ÉCO-CITOYEN.

Des questions sur vos déchets ?  
Nous vous guidons !

[montpellier3m.fr/collecte](http://montpellier3m.fr/collecte)

Appel gratuit depuis un poste fixe  
**0800 88 11 77**  
Du lundi au vendredi 8h30-12h30 / 13h30-17h

50, place Zeus - CS 39556 - 34961 Montpellier Cedex 2  
Tél. 04 67 13 60 00 / Fax. 04 67 13 61 01  
Tram. ligne 1 « Léon Blum » - Tram. ligne 4 « Place de l'Europe »

SIRET 24340001700022. Imprimé et distribué par ADREX RCS : 315 549 352 - Tel : 0811 343 353

- Baillargues
- Beaulieu
- Castelnau-le-Lez
- Castries
- Clapiers
- Courmonsec
- Courmonterral
- Fabrègues
- Grabels
- Jacou
- Juvignac
- Lattes
- Lavérune
- Le Crès
- Montaud
- Montferrier-sur-Lez
- Montpellier
- Murviel-lès-Montpellier
- Pérols
- Pignan
- Prades-le-Lez
- Restinclières
- Saint-Brès
- Saint-Drézéry
- Saint Geniès des Mourgues
- Saint Georges d'Orques
- Saint Jean de Védas
- Saussan
- Sussargues
- Vendargues
- Villeneuve-lès-Maguelone

/s/Quadrant - Direction de la Communication - Montpellier Méditerranée Métropole - 12/15



**+ DE TRI**  
**- DE DÉCHETS**  
**LA COLLECTE CHANGE**  
**LE 4 JANVIER !**

Tout savoir sur  
[montpellier3m.fr/collecte](http://montpellier3m.fr/collecte)

ou  
Appel gratuit depuis un poste fixe  
**0800 88 11 77**  
Du lundi au vendredi 8h30-12h30 / 13h30-17h



UN SERVICE  
MONTPELLIER MÉDITERRANÉE MÉTROPOLE

UN SERVICE DE COLLECTE PLUS RESPECTUEUX DE L'ENVIRONNEMENT



# LA COLLECTE DES DÉCHETS À COURNONTERRAL

## DÉCOUVREZ VOS NOUVEAUX JOURS DE COLLECTE DES DÉCHETS À PARTIR DU 4 JANVIER 2016

Afin de tenir compte de l'évolution des comportements et pour inciter plus encore à la réduction et au tri des déchets, **le bac gris des déchets ménagers résiduels ne sera plus collecté dorénavant qu'une fois par semaine dans les zones pavillonnaires.**

Cette nouvelle organisation a également pour objectif de réduire l'empreinte carbone du service de collecte en réduisant le nombre de tournées de camions bennes et de baisser le coût supporté par la collectivité. Elle a pour conséquence de modifier les jours de collecte. Elle doit également vous inciter à trier davantage vos déchets.

Pour les foyers de 4 personnes et plus résidant en pavillon, il est possible de demander un bac gris plus grand.

Tout savoir sur [montpellier3m.fr/collecte](http://montpellier3m.fr/collecte)



Appel gratuit depuis un poste fixe  
**0800 88 11 77**

Du lundi au vendredi 8h30-12h30 / 13h30-17h

LES SERVICES ACCESSIBLES EN LIGNE sur [montpellier3m.fr/collecte](http://montpellier3m.fr/collecte)



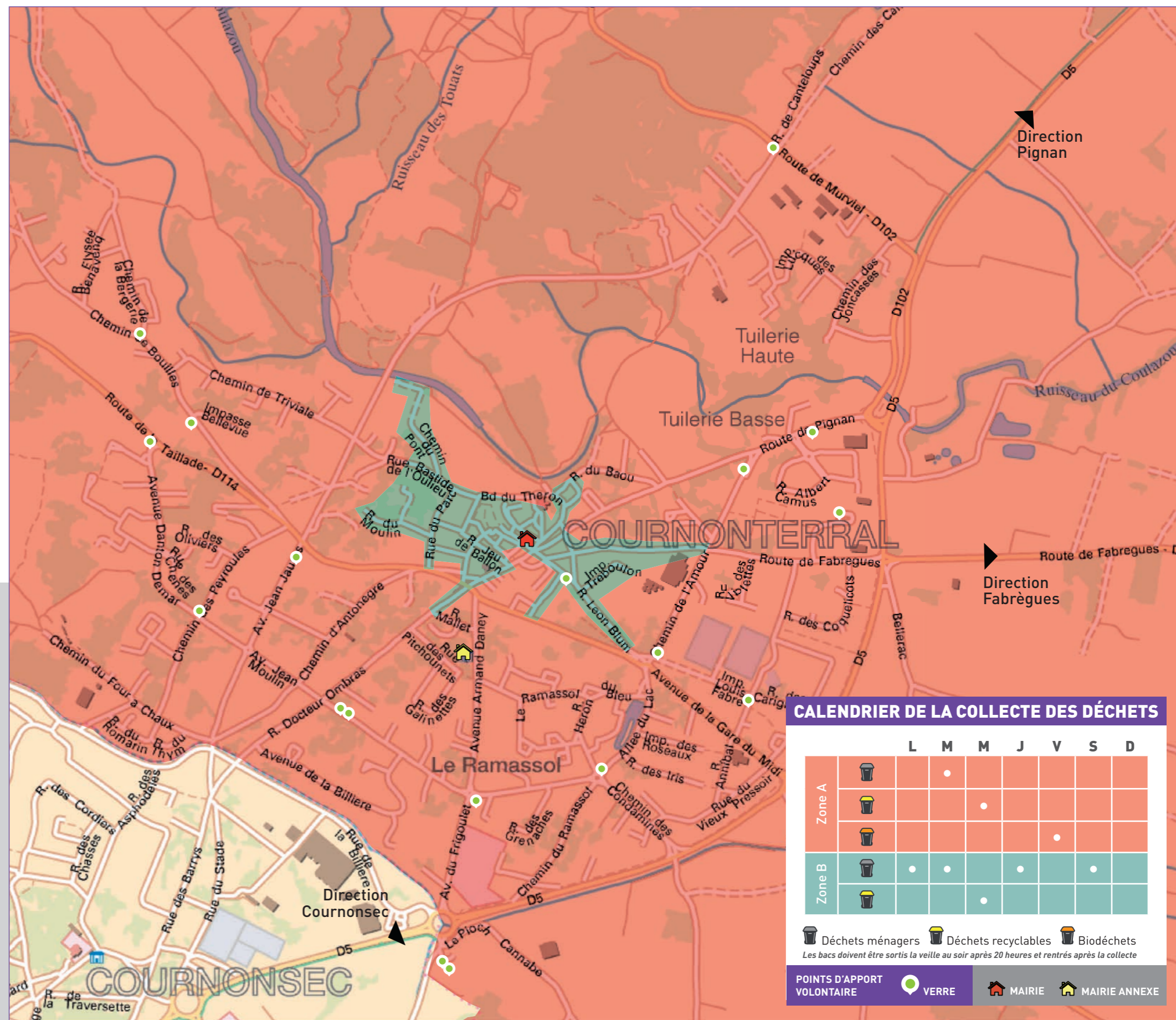
**CHANGEMENT DE BAC GRIS :** pour les foyers de 4 personnes et plus, résidant en pavillon et qui souhaitent des bacs plus grands, remplissez le formulaire de demande en ligne ou appelez le 0800 88 11 77.



**ENCOMBRANTS :** retrouvez les horaires d'ouverture de la déchèterie la plus proche dans la rubrique « Points Propreté » ou prenez rendez-vous grâce au formulaire en ligne ou via le guichet unique en mairie.



**JOURS FÉRIÉS :** accédez au calendrier de report des jours de collecte.



### CALENDRIER DE LA COLLECTE DES DÉCHETS

		L	M	M	J	V	S	D
Zone A								
Zone B								

Déchets ménagers Déchets recyclables Biodéchets  
Les bacs doivent être sortis la veille au soir après 20 heures et rentrés après la collecte

POINTS D'APPORT VOLONTAIRE VERRE MAIRIE MAIRIE ANNEXE